

# Emanuele Giannelli. To lie or not to lie

20 mar–18 apr 2015 presso Galleria Emmeotto, Roma

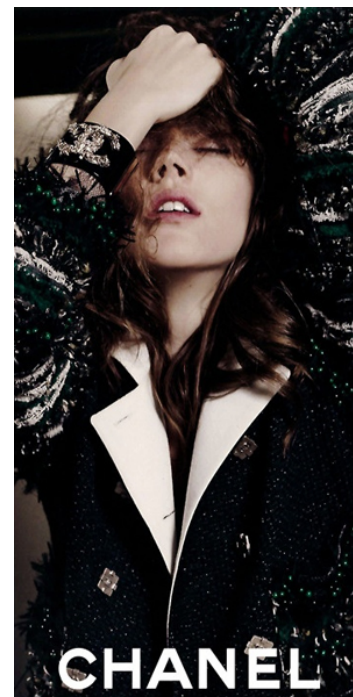


Emanuele Giannelli, Fabbricanti di cellule staminali

To lie or not to lie è la prima mostra personale a Roma di Emanuele Giannelli, artista che da anni dedica la sua ricerca al mondo plastico della scultura figurativa. Curata da Gianluca Marziani e Anna Lo Presti, l'esposizione, che presenta circa 25 opere realizzate negli ultimi tre anni, è stata pensata e disegnata come un viaggio narrativo e sensoriale, una discesa emotiva tra installazioni che sono storie autonome, momenti biodinamici della sua avventura visionaria tra corpi scultorei.

L'artista concepisce la scultura come una mappa multiforme del corpo umano. Le sue opere, ormai già da diversi anni, si interrogano sui temi della coscienza etica come la mutazione genetica, gli studi sul genoma, la moltiplicazione identitaria, le clonazioni, la chirurgia plastica.

Come spiega il curatore della mostra Gianluca Marziani: "Giannelli ha scelto la linea del corpo e la intraprende con mimetismo formale, dando peso al perfezionismo ma con il



## On the street



Seguici su  
Facebook



Seguici su  
Twitter



Seguici su  
Instagram



Unisciti a noi su  
Google+



Seguici su  
Pinterest



Unisciti a noi su  
LinkedIn

codice della veggenza, dell'intuizione che interroga, del bello mai troppo bello. Una strategia che comunica su piani differenti, così da rendere il corpo storico un registratore sensibile di eventi, in grado di mescolare e ricodificare Natura e Cultura (...) To lie or not to lie mescola la frase shakespeariana con il titolo di una famosa serie televisiva, "Lie to me", dove il protagonista risolve indagini criminali attraverso l'analisi mimica del viso e dei gesti corporali. Anche qui è il volto scultoreo che prende il centro della scena: ci osserva e scruta, guarda da varie parti, capta i nostri spostamenti (...) Vero e falso giocano una partita a scacchi sul filo tra due montagne: eccoci nel boato della caduta, tra positivo e negativo, nel luogo mentale in cui le teste di Giannelli attraversano la fisiognomica e la prossemica, diventando più vere del vero e più false del falso: come deve accadere quando a guardarci non è un altro umano ma un corpo scultoreo".

**Emanuele Giannelli** nasce a Roma nel 1962. Nel 1981 si trasferisce in Toscana, prima laureandosi all'Accademia di Belle Arti di Carrara, poi continuando la sua ricerca in un territorio che avrebbe arricchito le sue possibilità scultoree. Nel lavoro ha attraversato diversi linguaggi e mondi tematici, dalle radici della Pop Art alla cultura industriale e cyberpunk, indagando i meccanismi seriali in cui l'uomo, ingranaggio ma anche motore, ha comunque il suo centro. I materiali prediletti sono il gesso, la resina, il bronzo e la terracotta. Tra le mostre in Italia e all'estero, da segnalare la personale alla Fondazione Villa Bertelli di Forte dei Marmi nel 2013.

## Galleria Emmeotto

Palazzo Taverna  
Via di Monte Giordano, 36  
Roma 00186 Italia  
Tel. +39 06 68301127  
[info@emmeotto.net](mailto:info@emmeotto.net)  
[www.emmeotto.net](http://www.emmeotto.net)

### Orari di apertura

Dal lunedì al venerdì  
dalle 10.30 alle 13.30  
e dalle 14.30 alle 19.30  
Sabato su appuntamento



Condividi  Tweet



### Didascalie

1. Emanuele Giannelli, Hovo Sapiens
2. Emanuele Giannelli, Sospesi 3
3. Emanuele Giannelli, Mr. Kiribaty

## Articoli correlati



ARTE

### Morandi e Spalletti. Un dialogo di luce

1–25 gen 2015 presso Galleria d'Arte Maggiore, Bologna



ARTE

### Alessandra Spranzi. Maraviglia

22 nov 2014–31 gen 2015 presso Galleria P420, Bologna



ARTE

### Cinzia Ruggeri. Cin Cin 1980-2015

21 feb–6 mar 2015 presso 10 Corso Como, Milano



ARTE

### Mauro Brinciotti. Mirabilia Urbis

7–22 mar 2015 presso Castello di San Giorgio, Maccarese



ARTE

### For me, abstraction is real!

16 gen–31 mar 2015 presso Boccanera Gallery, Trento



ARTE

### Stein & Hoffknecht. Bobbi

28 mar–10 mag 2015 presso A+B Contemporary Art, Brescia